

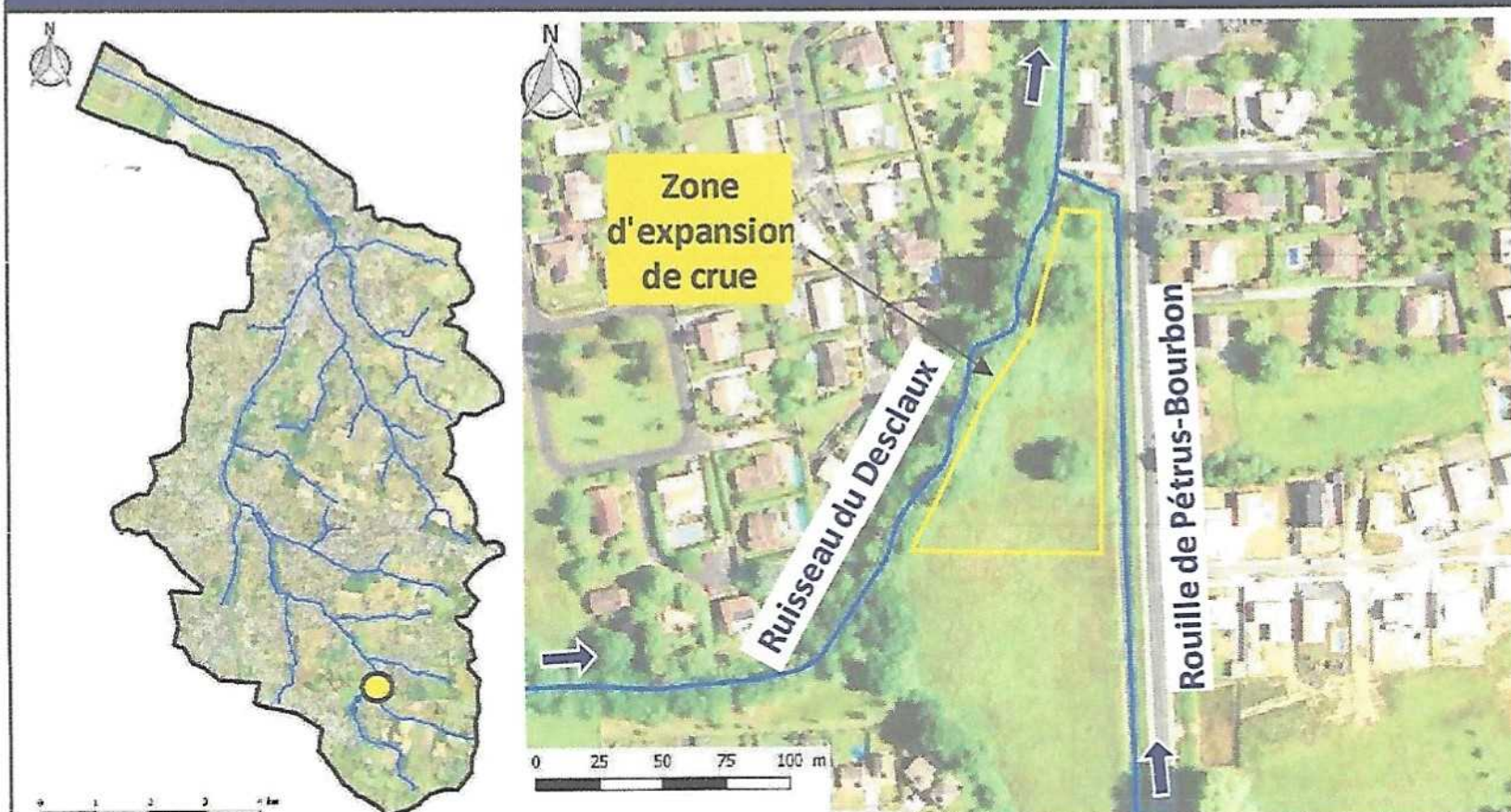
| | | | | | |
|------------------|---|---|----------|-------------------------|--------------------|
| FICHE ACTION | BV3 | Création d'ouvrages hydrauliques | | MAÎTRE(S) D'OUVRAGE | SMR Guâ |
| | BV3-F | Création d'un champ d'expansion de crue au lieu-dit Janon à Tresses | | | |
| ENJEU PRINCIPAL | Gestion quantitative de l'eau Augmenter les zones de stockage des eaux en crue | | | Note Enjeu(x) / Sous-BV | 1,19 + 0,00 = 1,19 |
| ENJEU SECONDAIRE | Redonner la possibilité à la rivière d'occuper son espace naturel | | | | |
| COURS D'EAU | Desclaux | SOUS-BV | Desclaux | | |

OBJECTIFS DE L'ACTION

Action proposée (en remplacement de l'action BV2-F) consistant à créer un stockage en optimisant la situation existante. Il s'agit d'une prairie à l'ouest de la RD241^{E3}.

Le fonctionnement envisagé est un dispositif favorisant le stockage temporaire de l'eau sur le secteur en aménageant des connexions "en tresses" entre le Desclaux et la rouille Pétrus-Bourbon.

SITUATION GEOGRAPHIQUE



IMPACTS DE LA SOLUTION

| | |
|---------------|---|
| Avantages | Solution moins couteuse par rapport au projet de bassin télégré, Augmentation de la fréquence des débordements (protection des secteurs aval, reconnexion avec la nappe alluviale, dépollution...), Parcelle au nord appartenant déjà au syndicat, Emplacement réservé au PLU, Préservation des chênes centenaires présents sur le site |
| Inconvénients | Parcelles au sud et à l'est à acquérir (propriétaire privé et département) Intervention dans le lit mineur / lit majeur d'un cours d'eau Pas de surverse de sécurité Rétention insuffisante pour protéger totalement le secteur sensible d'Austin Comte |

PHOTOS



MODALITES D'INTERVENTION

Réalisation d'une étude hydraulique spécifique au secteur, Léger décaissement du terrain naturel pour augmenter le volume stocké et relier les 2 cours d'eau lors d'événements pluvieux importants, Implantation d'un batardeau en amont de chaque connexion entre les 2 rivières.

PERIODE D'INTERVENTION

Période estivale (juin à août)

GESTION & ENTRETIEN

Entretien de la zone d'expansion à prévoir (2 fauchages par an)

ESTIMATION DES COÛTS

250 000 euros HT pour l'étude hydraulique et les travaux sur cette zone de stockage
(Estimation SEGI hors foncier)

PARTENAIRES FINANCIERS ENVISAGEABLES

___ % de l'Agence de l'Eau Adour Garonne
___ % du Département de la Gironde
___ % de la Région Nouvelle Aquitaine
___ % de la Commune de Tresses
ou CdC des coteaux bordelais

**Attention : Action BV2-F
adaptée en champ d'expansion
de crue pour alléger l'impact sur
la biodiversité et diminuer les
coûts**